



Présentation de Nu-Line

Gardes Latérales

Brevet en instance

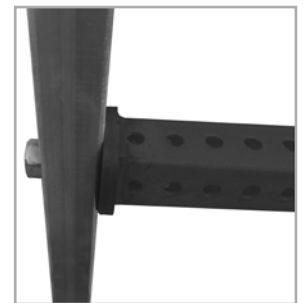


De nombreux camions travaillent à proximité des piétons et des cyclistes. Les protections latérales Nu-Line constituent une barrière de protection supplémentaire en cas de collision latérale.

Garantie à vie limitée*

- ◆ Conforme à la norme de protection de la protection latérale recommandée par VOLPE (testé par un laboratoire accrédité ISO17025)
- ◆ Assemblage facile / flexible (5 minutes par côté)
- ◆ Fixation simple de chaque bras au cadre
- ◆ Réglage facile pour la hauteur d'assemblage et la distance entre le cadre et le bord de la roue
- ◆ Aucune soudure ou fabrication
- ◆ Aucun installateur "certifié" requis
- ◆ Démontage temporaire facile si un technicien automobile a besoin d'accéder au train d'atterrissage
- ◆ Construction durable
- ◆ Garantie à vie

* Propriétaire original / camion d'origine seulement. Couvre les défauts de matériaux et de fabrication dans des conditions normales d'utilisation. La garantie ne couvre pas les dommages dus aux dangers de la route. Contact Nu-Line pour plus de détails.



Assemblage facile à 1 boulon sur le châssis du camion.



Assemblage facile 5 minutes par côté.



Le système de verrouillage des broches se retire en quelques secondes pour un accès temporaire au châssis.

Téléphone sans frais:
866-837-2082

www.nuline.ca

©2018 • Nu-Line Products

A Marmon Highway Technologies®/Berkshire Hathaway Company